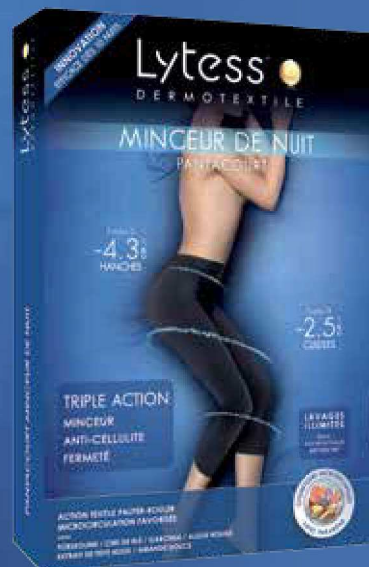


MINCEUR DE NUIT

COMMENT PROFITER DE LA NUIT POUR MINCIR ?

Avec le **PANTACOURT MINCEUR DE NUIT**, mincir et combattre la cellulite en dormant est un rêve qui devient désormais possible ! Une efficacité dès 10 nuits, grâce aux actifs cosmétiques microencapsulés associés à la fibre textile céramique Emanax[®] pour une triple action minceur, anti-cellulite et fermeté.

CEINTURE CONFORT POUR LA NUIT



TRIPLE ACTION

MINCEUR
ANTI-CELLULITE
FERMETÉ

COMMENT ÇA MARCHE ?

ACTION COSMÉTIQUE : FORMULE EXCLUSIVE

Action minceur

- Forskoline & Cire de blé

Action raffermissante

- Extrait de petit houx

Action anti-cellulite

- Garcinia & Algue rouge

Action hydratante

- Amande douce



ACTION TEXTILE : PHASE DE STABILISATION CÉRAMIQUE

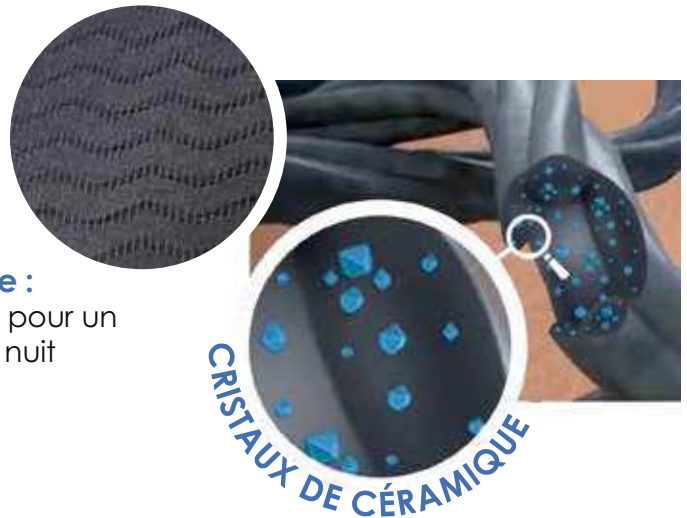
FIBRE TEXTILE ACTIVE

- Tricotage en fibre céramique Emanà® avec bandes micromassantes à l'extérieur des cuisses.

Accélère la microcirculation sanguine pour participer à l'action amincissante et anti-cellulite.

- Textile seconde peau pour un confort nocturne :

Doux, respirant avec une ceinture large et souple pour un bien aller parfait et un oubli au porter pendant la nuit (seulement 4% d'élasthanne).



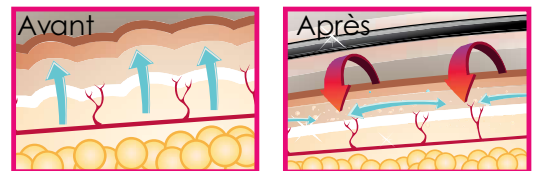
CRISTAUX DE CÉRAMIQUE

LAVAGES ILLIMITÉS*

* Lavages illimités : propriétés du textile

LA FIBRE CÉRAMIQUE EMANÀ®

Le corps humain émet des infrarouges. En contact avec la fibre, ils sont renvoyés en continu à la surface de la peau. La fibre céramique Emanà® régule la température de la peau et favorise ainsi le drainage des tissus.



UNE EFFICACITÉ GARANTIE DÈS 10 NUITS

Jusqu'à
-4.3 CM (1)
HANCHES

Jusqu'à
-2.5 CM (1)
CUISSES

-19%(2)
du volume
de cellulite

100%(3)
peau plus
lisse

88%(3)
peau plus
ferme

76%(3)
action
aminçissante

(1) Test réalisé sur un panel de 22 volontaires à raison d'un porter de 10 nuits, 8h par nuit. Les résultats présentent des pertes centimétriques jusqu'à -4.4 cm de tour de taille, -4.3 cm de tour de hanches et -2.5 cm de tour de cuisses. Moyenne totale obtenue : -1.35 cm de tour de taille, -1.47 cm de tour de hanches et -0.63 cm de tour de cuisses.

(2) Testé cliniquement par un laboratoire indépendant sur un panel de 32 sujets à raison d'un porter de 10 nuits, 8h par nuit. Valeur moyenne partielle obtenue sur un panel de 16 volontaires -19%. Moyenne totale sur l'ensemble du panel (32 sujets) : -7%.

(3) Test d'auto-évaluation réalisé sur un panel de 20 volontaires.

CIP	GENCOD	MINCEUR DE NUIT	COULEUR	TAILLE
6435294	3662019003129	PANTACOURT MINCEUR DE NUIT	■	S/M
6435302	3662019003112	PANTACOURT MINCEUR DE NUIT	■	L/XL

Hauteur totale (m)	Poids (Kg)									
	40	45	50	55	60	65	70	75	80	85
1.50										
1.55										
1.60										
1.65										
1.70										
1.75										
1.80										